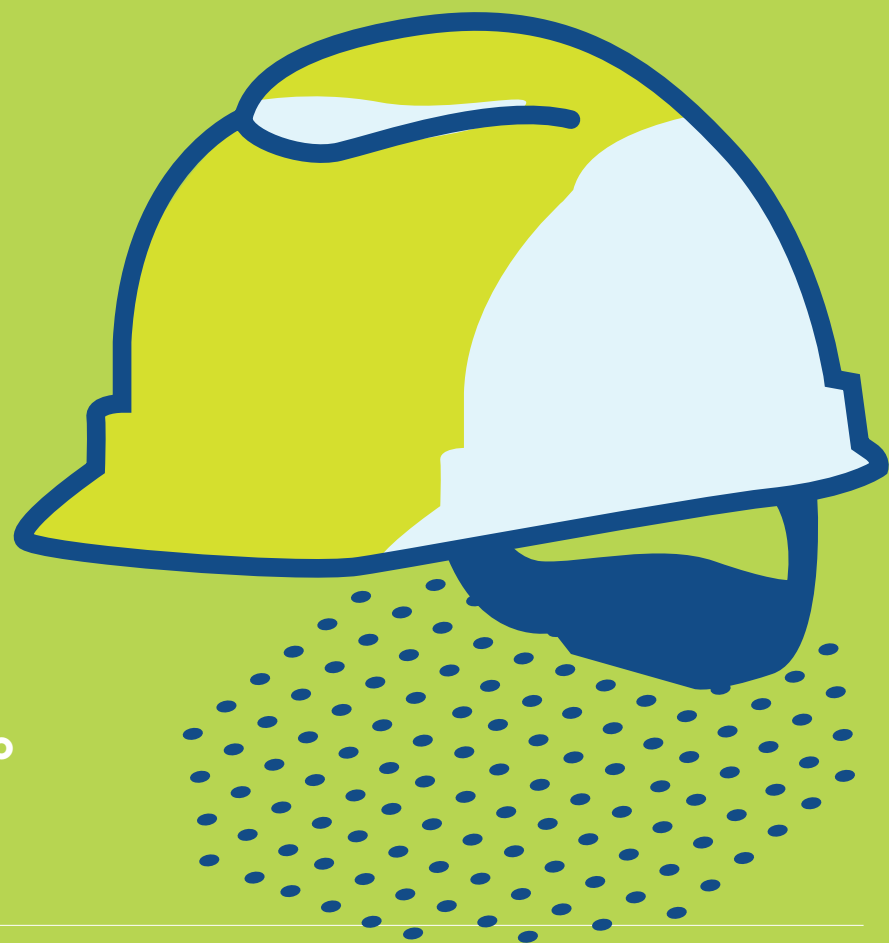


Operación segura y responsable

La seguridad es nuestra prioridad, preocupación que abarca tanto a la seguridad personal como a la del proceso. Es nuestra responsabilidad brindar servicios de manera segura, proporcionar un lugar de trabajo seguro y saludable para nuestros colaboradores y contratistas, y minimizar cualquier impacto negativo en nuestros clientes y las comunidades vecinas.



Seguridad y excelencia operativa

Avanzamos en preservar la seguridad y excelencia en nuestros procesos para prevenir incidentes que pudieran afectar a las personas (empleados, contratistas, distribuidores, clientes, miembros de la comunidad), nuestras instalaciones o procesos operacionales.

Llevamos gas todos los días, de manera segura, a miles de hogares y empresas. Nuestras instalaciones cumplen con altos estándares, con un compromiso integral en este ámbito y cuyo punto de partida es el cumplimiento de la normativa aplicable en cada país. Gestionamos los riesgos y utilizamos tecnologías que los minimizan, además de contar con protocolos y equipos para enfrentar con eficacia las emergencias.

Enfoque preventivo

Nuestra mirada integral contempla la seguridad de las personas, los procesos y los activos. Contamos con procedimientos para prevenir y reaccionar en forma rápida frente a incidentes en redes de distribución, en tanques de almacenamiento y en operaciones de transporte de gas. Tenemos mecanismos para identificarlos y medidas de control para evitar que estos se manifiesten.

En el caso de ocurrencia de incidentes, disponemos de medidas de mitigación para disminuir sus impactos y consecuencias. Los incidentes con mayor potencial

de ocurrencia, y que trabajamos permanentemente para su prevención, son fugas de gas, e inflamaciones de gas, acumulación de gas en lugares confinados, situaciones de incendios cercanos a plantas, centrales, depósitos u otros lugares donde se almacene gas. En el transporte, los incidentes potenciales están representados por accidentes de tránsito, asaltos u otros actos delictuales en contra de vehículos de reparto, distribución o transporte de gas.

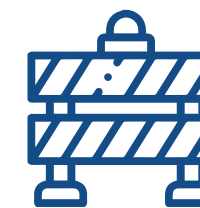
Digitalización y seguridad

Las herramientas digitales nos permiten minimizar los riesgos y contar con instalaciones más seguras. En 2019 continuamos y mejoramos los procesos de automatización y control tecnológico de nuestros sistemas críticos de manejo de gas. En Perú, implementamos la telemetría en el transporte.

Se está iniciando un proceso para implementar un *software* integrado de seguridad en los tres países, de tal manera que a finales de 2020 contemos con una plataforma única de seguridad.

Capacitación al personal

Capacitamos continuamente a nuestras y nuestros colaboradores y contratistas en materia de manejo



En 2020 pondremos en marcha una plataforma única de gestión de seguridad para los tres países

del gas, apilamiento de cilindros y manuales de seguridad, con un foco especial en áreas operativas. En los tres países se capacita acorde a la realidad local, las exigencias legales, contando cada uno con programas de capacitación específicos para el manejo seguro del gas.

En Chile, realizamos más de 30 cursos y 200 actividades de otros tipos capacitación y cursos de seguridad y salud ocupacional *online (e-learning)*. La Escuela de Energía nos permite contar con un estándar formal de conocimiento sobre los aspectos de seguridad y excelencia operativa, desde un lenguaje y conocimiento común. Por su parte, en Perú realizamos un programa de *coaching* de seguridad, con foco en el nivel operativo.

Seguridad en contratistas

Desde 2009 tenemos un reglamento especial de Seguridad y Medio Ambiente para las empresas contratistas y subcontratistas, el que controla el cumplimiento de medidas preventivas de seguridad tales

como la entrega de ropa de seguridad, elementos de protección personal y otros.

En Chile tenemos un área de Gestión de Contratistas – creada en 2016 – que cuenta con un equipo focalizado en seguridad. A diciembre de 2019 controlamos 229 empresas contratistas con 1.859 trabajadores en total, realizando un control documental de seguridad tanto de las empresas como de sus trabajadores. En el año reportado, el cumplimiento de empresas contratistas y de trabajadores superó un 70%.

Auditorías y fiscalizaciones

Se llevaron a cabo auditorías de seguridad en los tres países, las que fueron informadas al Directorio de Empresas Lipigas a través del Comité de Directores.

Se recibieron fiscalizaciones por más de 30 autoridades, sin recibir multas o sanciones en estas materias.

Solo en Colombia tuvimos en 2019 dos eventos de seguridad que no generaron daños a las personas, las instalaciones o a la operación, ambos causados por sobrellenado, uno en una planta móvil y otro de un vehículo sin consecuencias más que la liberación de gas a la atmósfera.

Seguridad y salud ocupacional de empleados propios y contratistas

Evitamos toda situación que pueda provocar lesiones y enfermedades profesionales a nuestras y nuestros colaboradores y contratistas.

Sistemas de gestión en seguridad laboral

Actualmente en Chile las 17 (100%) instalaciones de mayor tamaño están certificadas en OHSAS 18.001 o similar. De esta forma, el 93% de los colaboradores se desempeñan en una instalación certificada. A ello se suma, en 2019, la certificación trinorma (ISO 45.001:2018 de seguridad ocupacional, ISO 14.001:2015 de Gestión del Medio Ambiente e ISO 9.001:2015 de Gestión de Calidad) en nuestra principal instalación en Antofagasta. Se trata de la primera planta envasadora de gas en lograr esta triple certificación en Chile.

En Colombia 16 plantas cuentan con certificación ISO 9.001, mientras que, en Perú, cinco instalaciones están certificadas en OHSAS 18.001.

Sistema preventivo

Desde 2012 disponemos de un sistema de seguridad dedicado a los riesgos laborales, con énfasis en la prevención. En relación a salud ocupacional, contamos con programas enfocados en la prevención de sordera ocupacional, prevención de lesiones asociado al manejo manual de carga y prevención de lesiones músculo-esqueléticas relacionadas con tareas repetitivas. Los temas de seguridad son medidos con rigurosidad y las conductas esperadas están incorporadas en las evaluaciones de desempeño de todos las y los colaboradores.

Visión Cero Accidentes

Nuestra meta es reducir la accidentabilidad a cero en los tres países. Dado que nuestro rubro es una actividad industrial, la disminución es progresiva. A diciembre de 2019, la tasa de accidentabilidad en Chile registró un 1,3 lo que es una baja menor respecto del año anterior. También se redujo la gravedad de los accidentes, medida como la tasa de siniestralidad: bajó en un 50%, pasando de 30,1 en 2018 a 14,9 en 2019. Colombia tuvo una tasa de accidentabilidad de 1,4 Lima Gas GLP, 2,1 y Limagas Natural en Perú mantiene su tasa de accidentabilidad en cero.

Seguridad de los colaboradores y contratistas

	Chile	Perú		Colombia
		Lima Gas GLP	Limagas Natural	
Tasa de accidentabilidad Porcentaje	1,3	2,1	0	1,4
Accidentes fatales Número	0	0	0	0



Minimizar impactos en el entorno

Gestionamos los impactos ambientales producto de nuestras operaciones tales como emisiones, uso del agua, construcción de redes, ruido, descargas en puertos, residuos, entre otros.

Trabajamos para mantener un negocio integrado responsablemente con el entorno, evaluando y gestionando nuestros impactos.

El uso de GLP tiene efectos ambientales positivos directos, como por ejemplo la disminución en las emisiones de carbono y de material particulado.

Tampoco deja residuos ni productos sulfurados, es libre de plomo y de otros productos contaminantes.

Gracias a su estado gaseoso no se derrama, no contamina cursos de agua ni la superficie terrestre. Para información sobre el aporte de Lipigas a la descontaminación, ver + (pág. 29).

Sí generamos potenciales impactos en las instalaciones industriales como, por ejemplo: impacto vial, en la construcción de redes, por descargas en puertos y ruidos.

Gestión ambiental

La certificación ISO 14.001 nos permite mejorar y resguardar aspectos ambientales en nuestras operaciones. Al 2019, tres de nuestras instalaciones de mayor tamaño están certificadas con la ISO 14.001 o similar. Al 2020 estamos haciendo un plan de mejora ambiental en todas las instalaciones en Chile, las que deberán ser validadas por la autoridad regulatoria. El plan incluye mejoras en manejo de aguas residuales, manejo de residuos sólidos, control de emisiones y mejoras sanitarias en general.

Incidentes ambientales

Al igual que en 2018, estamos satisfechos y, a la vez más desafiados, ya que logramos mantenernos sin incidentes ni multas ambientales.

Gestión de la huella de carbono

El año 2016 hicimos un cálculo de inventario de emisiones en los tres países, estimando emisiones totales de 516.990 toneladas de CO₂ equivalente (tCO₂e), de ellas, un 13% eran de alcance 1, un 1% de alcance 2 y un 86% de alcance 3. Dado que el mayor porcentaje corresponde a las emisiones indirectas (alcance 3), en las cuales la Compañía no posee control operacional -producción y transporte de materia prima e insumos, venta de distribuidores a clientes finales, transporte de personas, viajes de negocios, entre otros – nos propusimos abordar el alcance 1, con un foco hacia el transporte, que es donde se generan las emisiones. Para ello se hará durante 2020 un levantamiento de las emisiones en detalle de cada vehículo de transporte y se aplicarán herramientas avanzadas de logística para reducir las distancias recorridas, así como aumentar la eficiencia en la emisión de CO₂ por kilómetro transportado.



Economía circular en nuestro negocio de gas licuado envasado

El negocio de Lipigas es parte de la economía circular: los cilindros y tanques son reutilizados y reacondicionados para luego ser reciclados al final de su vida útil. En esencia, la industria del gas tiene un diseño de ciclos continuos de desarrollo positivo, a través del cual conservamos y mejoramos el capital natural, optimizando el uso de los recursos y minimizando la generación de residuos.

El 100% de nuestros cilindros y tanques son retornables, lo que alarga el ciclo de vida de los materiales. Al final de su vida útil – entre 30 y 50 años – los cilindros y tanques son reciclados. Pero el enfoque Lipigas define que cilindros, tanques de granel y válvulas, entre otros componentes, tienen una frecuencia mínima de mantenimiento y recertificación cada diez años.

Gestión circular de residuos

Los cilindros y tanques que cumplen su vida útil son desmantelados. El acero es reciclado para un nuevo uso, lo que evita su envío a vertederos. Anualmente se dan de baja un 7% de los cilindros y tanques. Por norma, las válvulas de cilindros y tanques deben ser cambiadas cada diez años. El bronce contenido en las válvulas es recuperado y vendido para su reutilización

Nos relacionamos con la comunidad para dar tranquilidad respecto de nuestra seguridad operativa y de los aspectos ambientales



Comunidad vecina a nuestras instalaciones

En general, la industria del gas licuado es amigable con el entorno: no es contaminante (como gas se evapora al estar expuesto al medio ambiente y los residuos generados son reciclados en su gran mayoría (ver **+** destacado de economía circular, en pág. 46). Entre las posibles externalidades negativas podemos encontrar un eventual impacto vial y ruido, por lo que, aquellas instalaciones ubicadas en zonas pobladas operan preferentemente en horarios diurnos.

Reacción y contención en situaciones de emergencia

En el caso de cualquier incidente, ya sea en nuestras dependencias, en el transporte de nuestros productos, o instalaciones de nuestros clientes, contamos con procedimientos formales para dar una respuesta rápida para mitigar las consecuencias que esto pudiera causar.

Para información sobre la seguridad en la operación, ver **+** en pág. 42.

Contamos personal capacitado, entrenado y equipado para

atender emergencias de cualquier tipo de nuestras instalaciones. Generamos una relación permanente con autoridades y organismos como Bomberos en las distintas localidades donde estamos emplazados, para así actuar coordinadamente en caso de requerirse .

Tenemos redes de apoyo con otras empresas de combustibles, sanitarias y de electricidad, con protocolos preventivos como el Llame Antes de Excavar (LLAE) y también para reaccionar en forma conjunta frente a incidentes.

Apoyo y respuesta permanente

Constantemente estamos mejorando nuestro Sistema de Respuesta ante la Emergencia en Chile por medio de planes, trabajo normativo, la mejora a nuestro Centro de Operaciones de Emergencia – que entrega asistencia técnica y preventiva las 24 horas al día – y la inversión en equipamiento de intervención de mayor tecnología para mediciones en terreno. Dependiendo de las circunstancias, acuden equipos técnicos los que pueden derivar la atención a equipos de mantención.

A raíz de los eventos sociales en 2019 ocurridos en Chile, se hizo una labor coordinada para asegurar los sistemas de seguridad de nuestras instalaciones, tomando acciones preventivas frente a robos, saqueos y actos vandálicos, con el fin de garantizar la continuidad operativa de plantas y centrales.